

# 扉

Easy Order

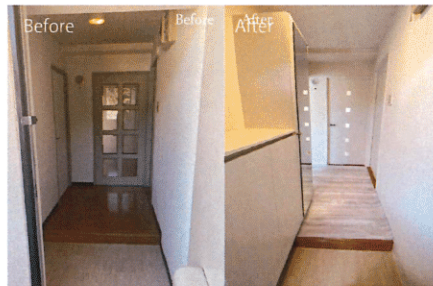
引き戸・開き戸・折戸

木製で軽い扉。お部屋のあらゆる扉のイメージを一新します。  
ご希望の扉を採寸から製作、取り付けも行います。

After



Before



昨今のリフォーム市場において、「工事を始めなければわからないトラブル」が多く見受けられます。

当社では、採寸、製造、取付工事を自社で行っているため、既存の枠を使ったリフォームで起こりうるトラブルに適切な対応をとることが可能です。

扉のリフォームなら、どんなことでも可能です。





Order Made

# 扉

引き戸・開き戸・折戸

木製で  
大きく、軽くて、  
反らない扉

軽い扉を独自の技術で  
コーティング

当社の木製フラッシュ扉の一番の特徴は“軽い”こと。和室の敷居を使用した場合、ほぼ戸車なしで使用可能なクオリティに仕上がります。当社ではドイツ製・日本製の加工機を20台以上保有しており、正確な寸法で製作でき、豊富なバリエーションに対応することが可能です。化粧板は25種類から選べるので壁・床との統一感や部屋の色彩に合わせて選択可能です。木製フラッシュ扉の特徴を活かし、当社の技術力でご要望に合った扉をご提供します。

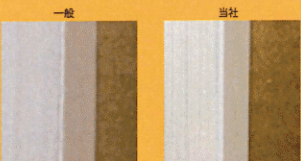
洋室、和室の既存枠を  
そのまま使い折戸に変える

既存の枠を有効活用し、扉のみを変えることで、大幅なコストダウンと納期の縮小を実現できます。また、押し入れの引戸を、既存の枠を使って折戸に変更も可能です。



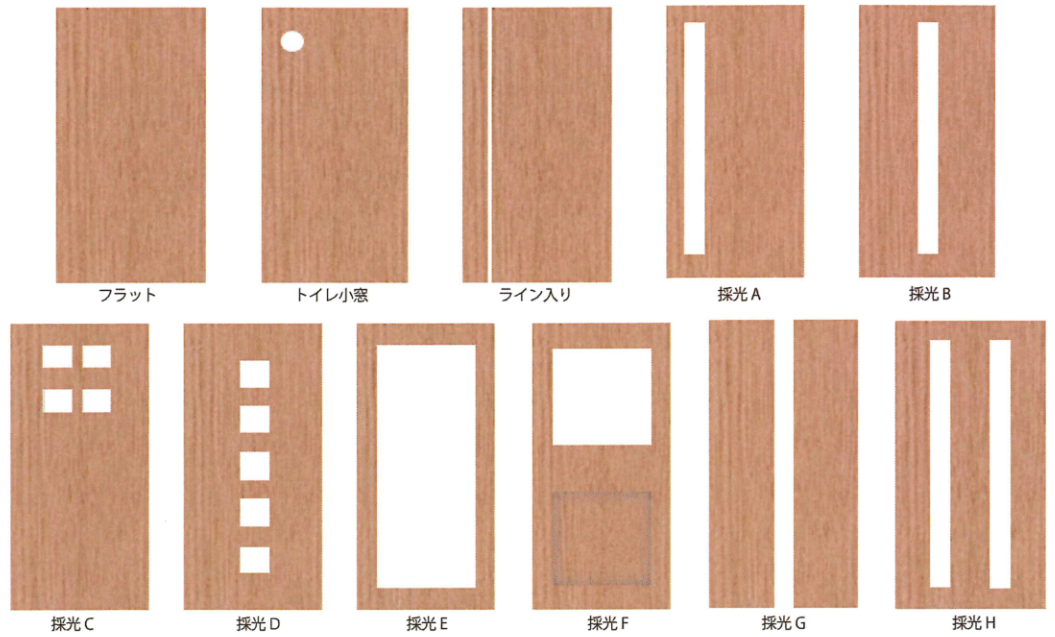
1mmのこだわりで  
他社と差がつく

扉の小口面の仕上げが、一般品は薄口テープ仕上げがほぼ標準ですが、当社の場合は1mmローカン仕上げですので、同じ扉の仕上げでも高級感が増し、扉の付加価値が上がります。



## バリエーション

・標準仕様 - 採光 A、B、G、H の見幅は 100mm ・採光 C、D の見幅は 70mm 角  
採光部の大きさはイメージです。



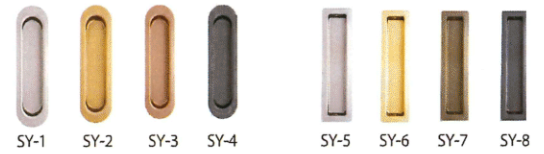
## カラー

25種類のカラーからお選び頂けます。



## 引手

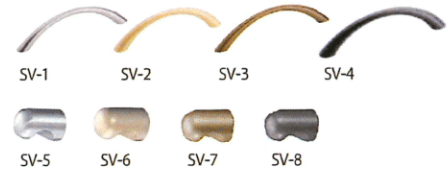
金物類は、シルバー、ゴールド、ブロンズ、ブラックの4色からお選び頂けます。



## ドアハンドル

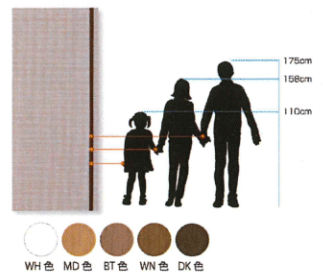


## 取手・ツマミ



## フリーポケット引手

フリーポケット引手は高さを選びませんので、子供から年配の方まで幅広くご利用頂けます。カラーは5色取り揃えておりますので、化粧板に合わせてお選び頂けます。



全て自社で完結。安心の体制を整えています。

# Easy Order

採寸 → 製作 → 取付

自社内の工事スタッフにて安心施工致します。

張替本舗 金沢屋は、私たちのサービスを必要とされるお客様のニーズにお応えする為に、全国展開しております。

業界店舗数

NO. 1

※2019年4月時点のデータに基づく



KANAZAWAYA